

Joomla 3 CMS GRUNKURS DEL 1 AV 2

©Copyright
Mahmud Al Hakim
mahmud@dynamicos.se
<http://www.webbacademy.se>

Innehåll

<p>Introduktion till Joomla CMS Överblick över Joomla's funktionalitet Frontend och Backend Introduktion till Joomla Mallar (Templates)</p>
<p>Intern Struktur Kategorier och Artiklar Skapa innehåll (Content)</p>
<p>WYSIWYG-Editorn (TinyMCE) Ladda upp och infoga bilder Skapa och arbeta med länkar Artikelnställningar</p>
<p>Mediehanteraren Lite om Globala inställningar</p>

2

Innehållshanteringssystem (CMS)

- CMS står för "**Content Management System**"
- CMS är ett innehållshanteringssystem ofta av typen WYSIWYG (what you see is what you get).
- CMS används för att organisera och underlätta hanteringen av **innehållet** på en webbsida.
- De flesta CMS är helt webbaserade, vilket betyder att det enda program som krävs är en vanlig webbläsare.
- Med *ett* CMS kan man redigera innehållet från vilken dator som helst med internetuppkoppling!
- Tips
<http://sv.wikipedia.org/wiki/Innehållshanteringssystem>

3

Joomla CMS

- Joomla är ett "Open Source CMS" (Gratis).
- Med Joomla kan man enkelt uppdatera och redigera sidor direkt på servern från vilken dator som helst.
- Du kan, med hjälp av, olika mallar ändra hela webbplatsens utseende och behålla innehållet, vilket sparas i en databas.
- Det finns mycket bra information och stöd till systemet, samt flera tusen tillägg och mallar på Joomla's hemsida
<http://www.joomla.org>
- En officiell svensk webbplats för Joomla, "Svensk Joomla", finns här:
<http://www.svenskjoomla.se/>

4

NÅGRA EXEMPEL "LIVE" - JOOMLA SHOWCASE



<http://community.joomla.org/showcase/>

5

Överblick över Joomla's Frontend



6

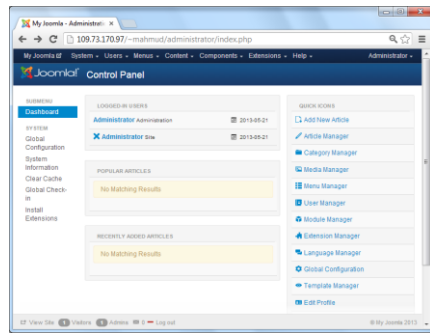
Backend vs Frontend (Webbplats)

- Joomla är uppbyggt med en publik del, webbplats eller site, som även kallas **Frontend**, och en admin-del, vilket kallas **Backend**.
- Logga in på Joomla's backend http://109.73.170.97/~Ditt_Användarnamn/administrator
- Eller <http://domännamn/administrator>



7

ÖVERBLICK ÖVER JOOMLAS BACKEND



8

ÄNDRA DITT LÖSEWORD

LOGGED-IN USERS

Administrator Administration

Spara Spara & Stäng Spara & Ny Stäng

Kontodetaljer Tilldelade grupper Grundinställningar

Namn * Administrator

Inloggningsnamn * mahmud

Lösenord *

Bekräfta lösenord *

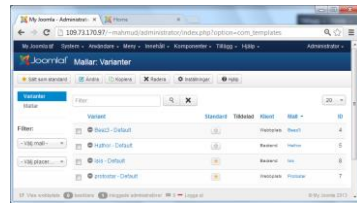
E-post * info@mahmud.se

- Klicka på ditt namn under "Logged-in users" tex. **Administrator**
- Ändra
- Spara

9

Introduktion till Joomla Mallar (Templates)

- Klicka på Tillägg - Mallar
- Mallen "**protostar**" är förvald på frontend
- Mallen "**isis**" är förvald på backend
- Testa "Beez3" på Frontend och "Hathor" på Backend!
- Växla tillbaka till protostar och isis



10

Tips! Ändra variant (Mallens inställningar)

- Gå in under Tillägg □ Mallar
- Klicka på "Protostar - Default"
- Välj fliken "Inställningar"
- Här kan du bl.a. ändra

Avancerade inställningar

Mallfärg #0000cc

Bakgrundsfärg #f4f4f7

Logo

Rubrik

Beskrivning

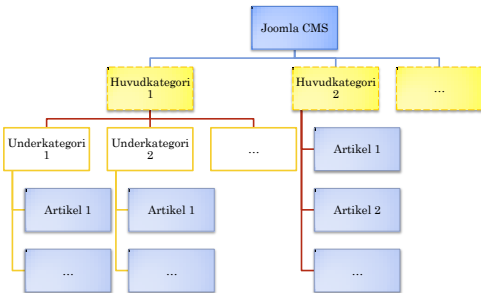
Google Font för rubriker Nej Ja

Google Font namn Open+Sans

Flytande layout Stående Flytande

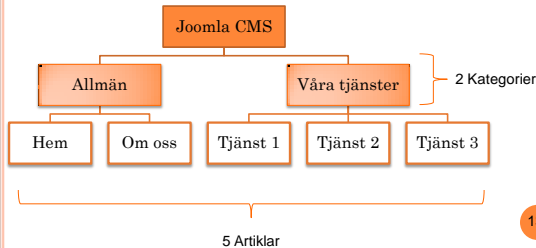
11

Intern Struktur (Kategorier och Artiklar)



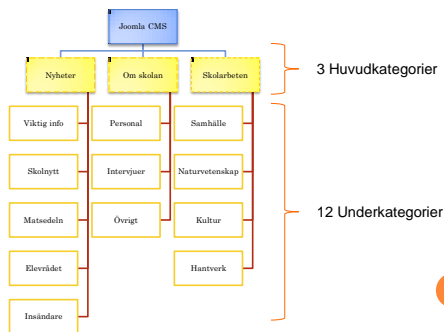
12

Intern Struktur (Kategorier och Artiklar) Exempel - En liten webbplats



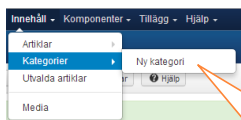
13

Intern Struktur Exempel från boken sidan 13



14

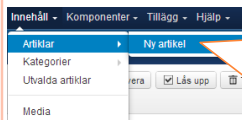
INNEHÅLL - KATEGORIER



- För att skapa en ny kategori**
1. Gå in under **Innehåll**
 2. Välj **Kategorier**
 3. Klicka på **Ny kategori**
 4. Skriv en "Rubrik"
 5. Spara och Stäng

15

INNEHÅLL - ARTIKLAR



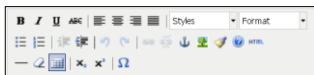
- För att skapa en ny artikel**
1. Gå in under **Innehåll**
 2. Välj **Artiklar**
 3. Klicka på **Ny artikel**
 4. Skriv en Rubrik
 5. Välj en kategori
 6. Spara och Stäng

16

WYSIWYG -editorn



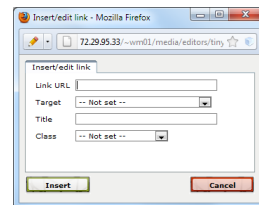
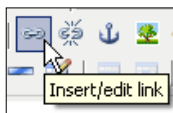
- I Joomla medföljer en WYSIWYG -editor som heter TinyMCE
- Kom ihåg!
WYSIWYG = What You See Is What You Get
- TinyMCE är en plattformsoberoende, webbaserad editor utvecklad i JavaScript.
- Mer info. om editorn finns här:
<http://tinymce.moxiecode.com/>



17

Skapa externa länkar

1. Skriv ankartexten (länktextern)
2. Markera och klicka sedan på knappen "Insert/edit link"
3. Skriv URLen, välj mål (Target) och spara (Insert)



18

Skapa interna länkar

Länka från en artikel till en annan artikel!

1. Skapa eller öppna en artikel
2. Klicka på knappen "Artikel" under artikeltexten

3. Välj en artikel

4. Redigera ev. ankartexten (länktexten)

5. Spara och stäng

19

LADDA UPP OCH INFOGA BILDER (I ARTIKLAR)

1. Klicka på knappen "Bild" under artikeln
2. Välj en eller flera filer och "Starta uppladdning"
3. Markera en bild och klicka på knappen "Infoga"

20

INFOGA SPECIALTECKEN

21

Mer om editorn, TinyMCE

OBS! Editorn är ett Plugin

1. Gå in under Tillägg → Plugins
2. Välj TinyMCE
3. Öppna fliken Grundinställningar
4. Välj "Utökat" under "Funktionalitet"
5. Välj "Ja" under "Automatiskt språkval"
6. Ta bort **iframe** under "Förbjudna element"
7. Spara & Stäng

○ Nu får du flera funktioner i editorn t.ex. tabellhantering

22

INFOGA EN NY TABELL

23

Visa artiklar på startsidan

- Gå in under Innehåll - Artiklar
- Klicka på stjärnan för att ändra artikelstatus till "Utvald"

Utvalda artiklar visas på startsidan!

24

Artikelninställningar

- Gå in under Innehåll - Artiklar
- Klicka på knappen "Inställningar" längst upp till höger!
- Här ändrar du inställningar för alla artiklar samtidigt! Du kan t.ex. Dölja författare, datum, ikoner m.m.

Copyright Mahmud Al Hakim, mahmud@qymon.se, 2014

25

TIPS!

LOGGA IN PÅ WEBBPLATSENS FRONTEND VIA INLOGGNINGSFORMULÄRET (LOGIN FORM)

Copyright Mahmud Al Hakim, mahmud@qymon.se, 2014

26

Mediehanteraren

Innehåll → Media

Copyright Mahmud Al Hakim, mahmud@qymon.se, 2014

27

GLOBALA INSTÄLLNINGAR

Copyright Mahmud Al Hakim, mahmud@qymon.se, 2014

28

ATT LÄSA

SKAPA EN WEBBPLATS MED JOOMLA

[HTTPS://WWW.IIS.SE/DOCS/JOOMLAGUIDE_WEBB.PDF](https://www.iis.se/docs/joomlaguide_WEBB.PDF)

- Obs! Boken handlar om Joomla 2.5 men det är nästan samma!
- Den stora skillnaden är gränssnittet (User Interface)

Copyright Mahmud Al Hakim, mahmud@qymon.se, 2014

29