

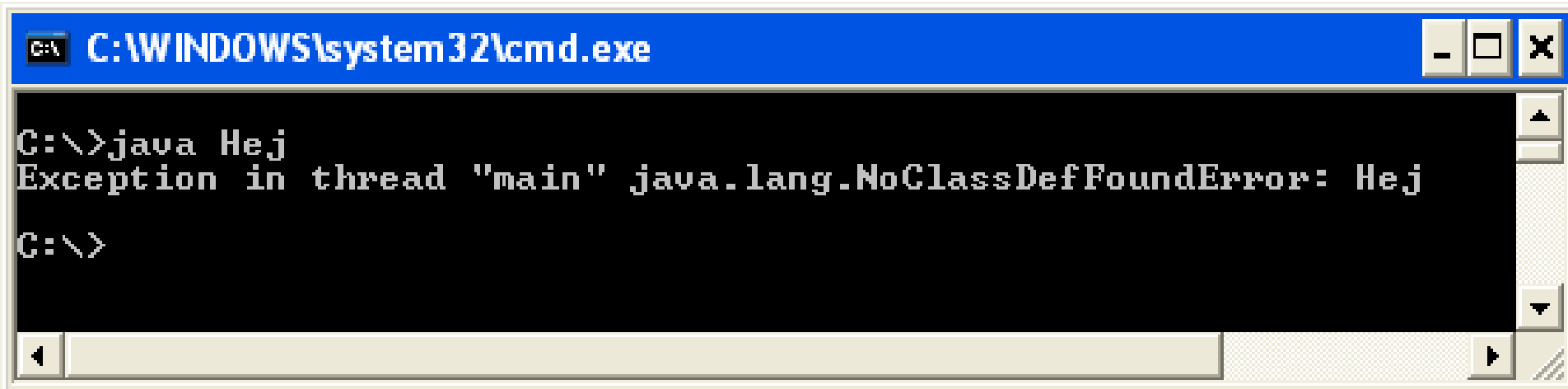
JAVA

NoClassDefFoundError

Mahmud Al Hakim
www.webacademy.se

Problem

- Efter jag har kompilerat klart mitt första Javaprogram (t.ex. Hej.java) och vill köra den får jag upp denna text i kommandotolken!
- Exception in thread "main" java.lang.NoClassDefFoundError: Hej



```
C:\WINDOWS\system32\cmd.exe

C:\>java Hej
Exception in thread "main" java.lang.NoClassDefFoundError: Hej

C:\>
```

The screenshot shows a Windows command prompt window with a blue title bar containing the text "C:\WINDOWS\system32\cmd.exe". The main area of the window is black with white text. The text shows the command "java Hej" being entered, followed by the error message "Exception in thread 'main' java.lang.NoClassDefFoundError: Hej". The prompt "C:\>" is visible at the end of the line. The window has standard Windows window controls (minimize, maximize, close) in the top right corner and a scrollbar on the right side.

Orsak

- Kompilatorn hittar inte en publik klass som heter Hej
- Följande orsaker är möjliga:
 1. Har glömt att deklarera klassen som public
 2. Du skriver "java Hej.class" istället för "java Hej "
 3. Du skriver "java hej" istället för "java Hej"
 4. Har ingen classpath

Lösning 1

- Kontrollera att ordet **public** står framför class

```
import javax.swing.*;
```

```
public class Hej {  
    public static void main (String[] arg) {  
        JOptionPane.showMessageDialog(null, "Hej");  
    }  
}
```

Lösning 2

- Vid körning av java program via kommandotolken skriver man java klassnamn
- Man behöver inte skriva fil -ändelsen "class" efter åt
- Exempel: för att köra Hej.class skriver du "java Hej"

Lösning 3

- Det spelar roll om du skriver STORA eller små bokstäver.
- Filerna HEJ.JAVA, Hej.java, hej.java är olika filer.
- Java är ett "Case sensitive" språk vilket betyder "känslig för storlek" eller på svenska skiftlägeskänslig.
- OBS! Klasser i Java ska börja med en versal (stor bokstav).

Lösning 4

- Kontrollera att du har rätt CLASSPATH i Windows miljövariabler
- Gå till kontrollpanelen och öppna system.
- Välj fliken Avancerat
- Klicka på miljövariabler

Systemeigenschaften



Systemåterställning

Automatiska uppdateringar

Fjärsessioner

Allmänt

Datornamn

Maskinvara

Avancerat

Du måste vara inloggad som Administratör för att kunna göra många av de här ändringarna.

Prestanda

Visuella effekter, schemaläggning för processer, minneshantering och virtuellt minne

Inställningar

Användarprofiler

Skrivbordsinställningar som är relaterade till ditt användarkonto

Inställningar

Start och återställning

Information om systemstart, systemfel och felsökning

Inställningar

Miljövariabler

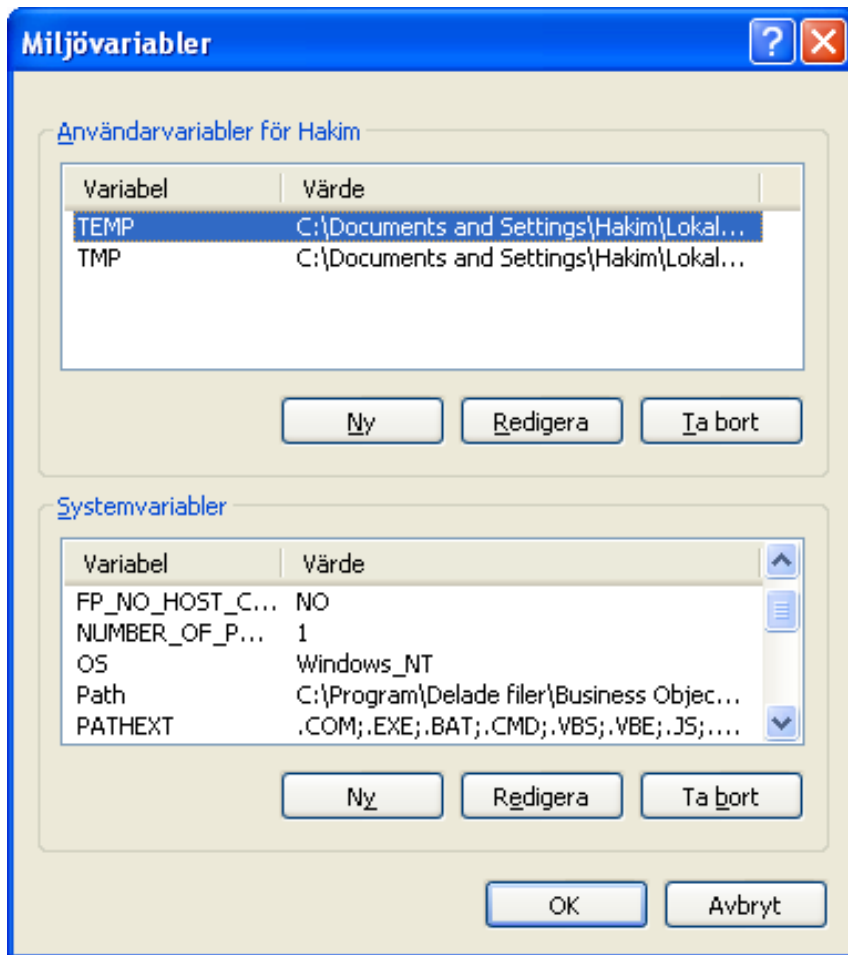
Felrapportering

OK

Avbryt

Verkställ

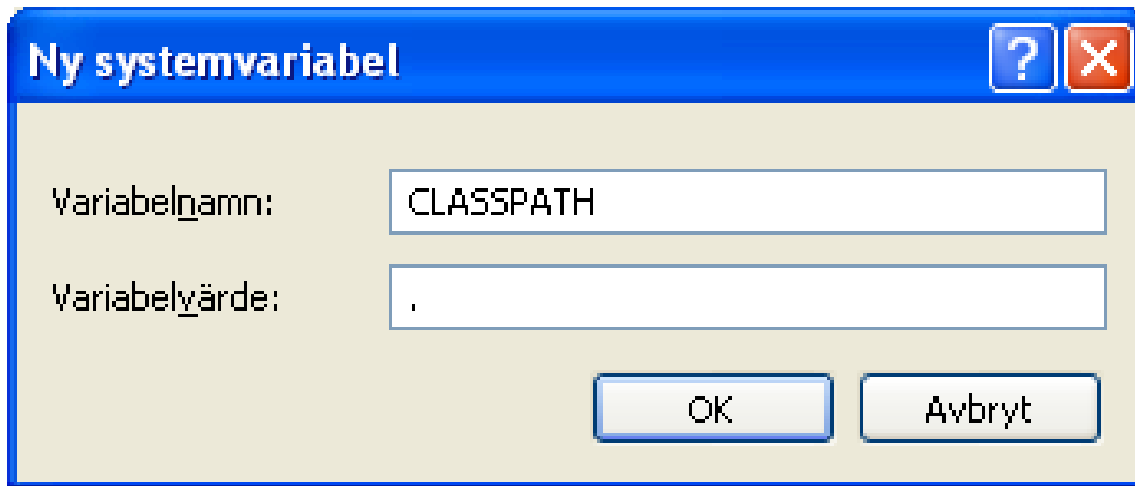
Miljövariabler



- Saknas CLASSPATH i användarvariabler eller systemvariabler?
- Klicka på Ny under systemvariabler.

Ny systemvariabel

- Skriv CLASSPATH som variabelnamn och en punkt som variabelvärde
- Punkten betyder att java ska titta i den aktuella katalogen efter klasser.



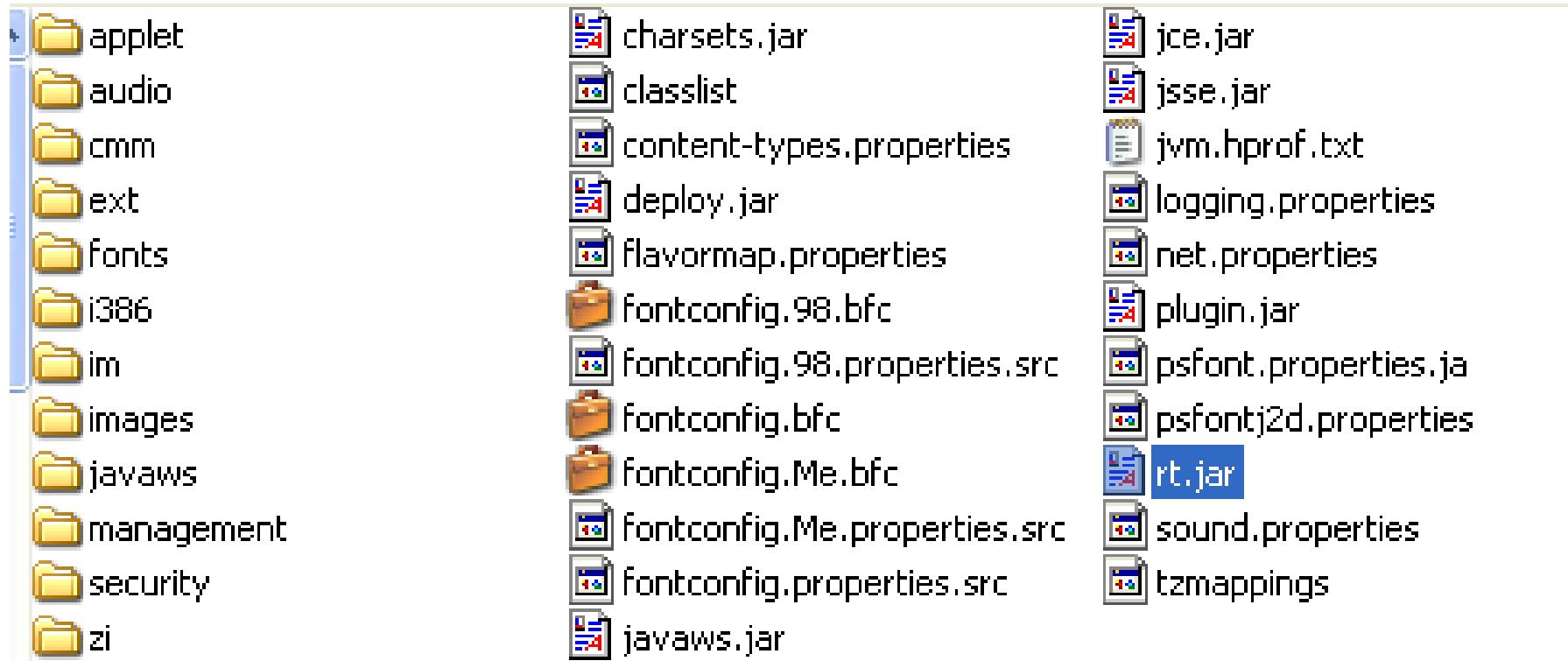
Ny systemvariabel

Variabelnamn: CLASSPATH

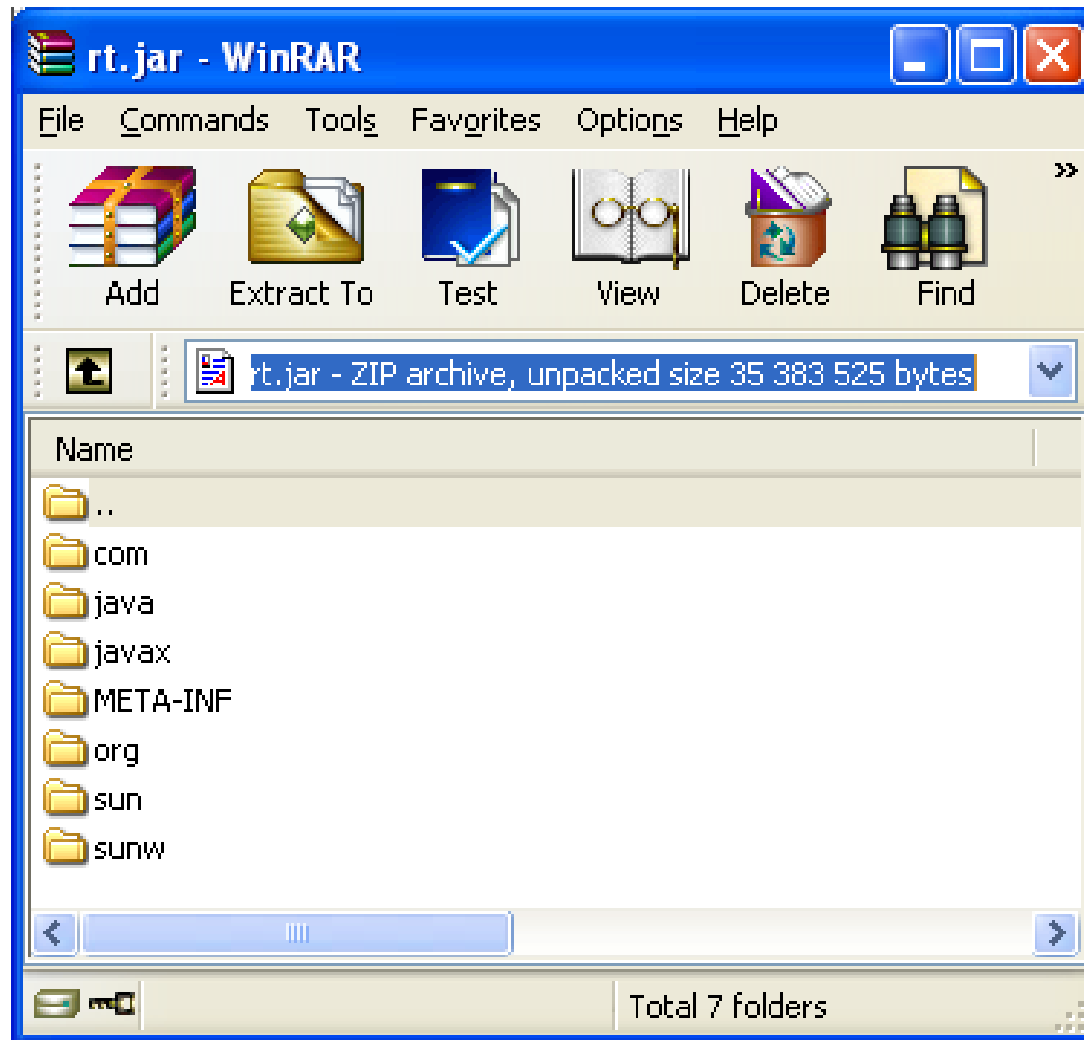
Variabelvärde: .

OK Avbryt

- Här kan du även lägga till sökvägen till java klasser som finns paketerade i filen **rt.jar**



Filen rt.jar



Lägg till sökvägen till rt.jar

- Efter punkten skriver du semikolon och sökvägen till rt.jar

`.;C:\Java\jdk1.5.0_01\jre\lib\rt.jar`

